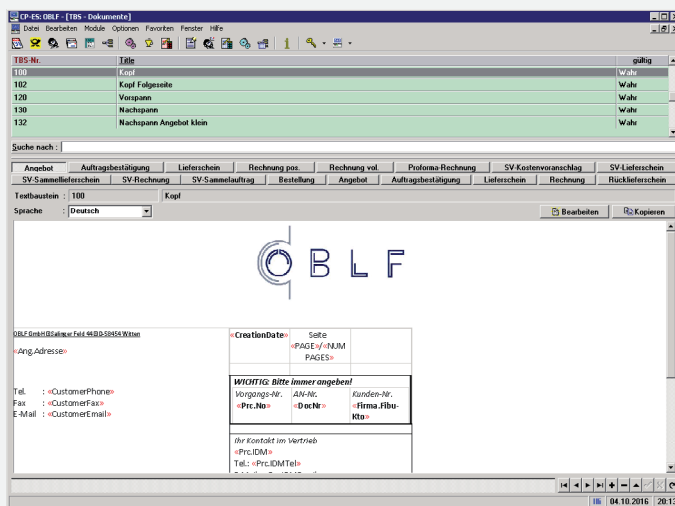
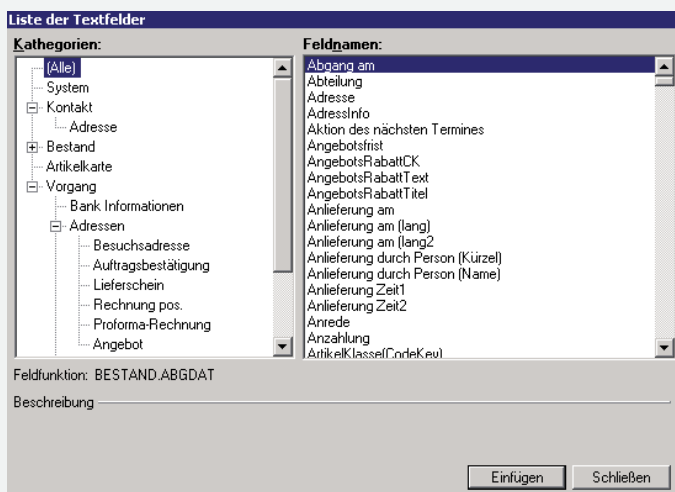


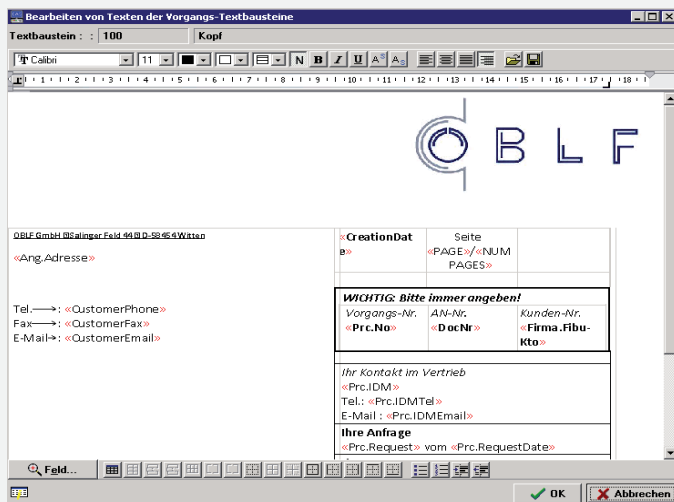
Im Setup wird festgelegt, welche Dokumentarten für welche Funktionsbereiche benötigt werden.



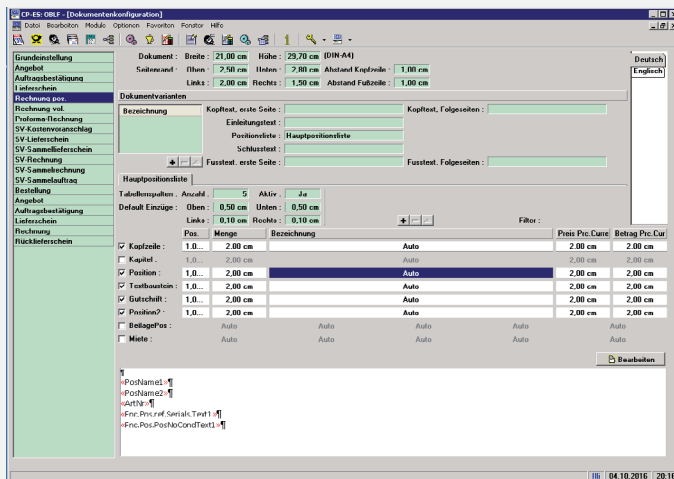
Es können beliebig viele Textbausteine verwaltet werden, die in ihrer Gestaltung pro Dokumentart individuell festgelegt wird.



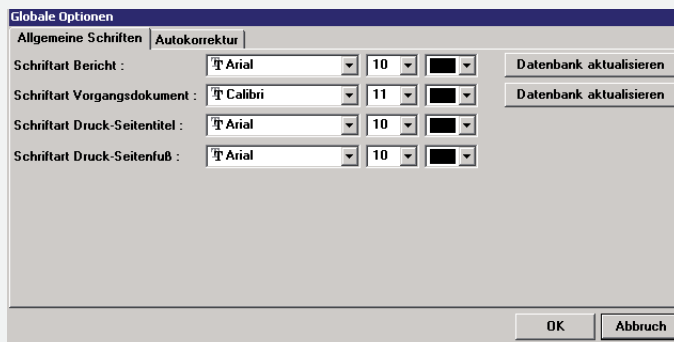
Eine Vielzahl von Textvariablen steht zur individuellen Gestaltung der Textbausteine zur Verfügung.



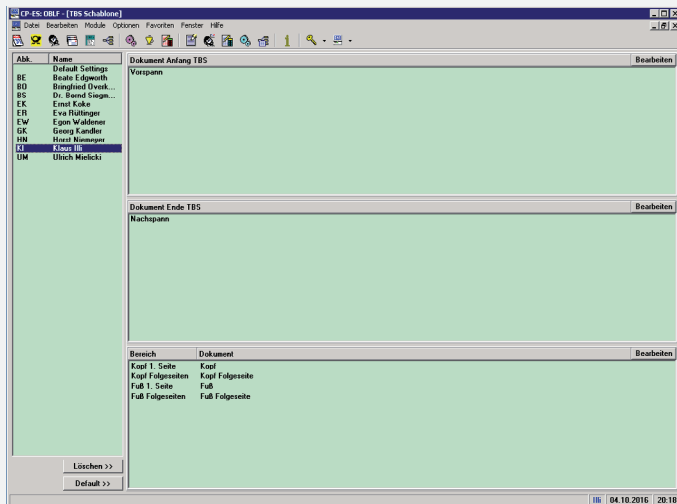
Beispiel eines konfigurierten Dokumentenkopfes.



Für die Gestaltung der Positionsliste werden zu jeder Dokumentart die Zellen pro Spalte individuell eingerichtet.



Zuweisung der gewünschten Schriftfonds und Autokorrekturen.



Über die Dokumentenschablone kann für jeden User eine individuelle Zusammensetzung der Textbausteine vorbestimmt werden.