

**Vorgaben für das Artikelwesen**

Status | **Kalkulation** | Preisliste | Geschäftsbereiche | Artikelnummern | Größenparameter | Artikelgruppen

Einfuhrkosten :  Erlöskto./Gr.:

Fracht : 0,00 % ☒ Provisionsfähig

Versicherung : 0,00 % ☒ Rabattfähig

Handling : 0,00 % ☒ Skontofähig

Gemeinkostenaufschlag : 0,00 % ☒ EK-P in VG änderbar

Gewinnaufschlag : 0,00 % ☒ SK-P in VG änderbar

Bruttopreisaufschlag : 0,00 % ☒ VK-P in VG änderbar

Provisionsaufschlag : 0,00 % Preis runden auf: 0,00

**Kalkulationsgültigkeit bei nicht-rabattfähigen Artikeln**

☒ Konditionsrabatt Artikelgruppe

☒ Konditionsrabatt Artikelnummer

☒ Konditionsrabatt Artikelnummer (Sonderpreis)

☒ Konditionsrabatt - Pauschalrabatt

☐ Vorgang - Positionsrabatt

☒ Vorgang - Vorgangsrabatt

Ok Abbruch

Die Voreinstellungen für die Kalkulation geben bei der Neuanlage eines Artikels die gewünschten Werte als Defaultwert vor. Jeder Wert kann pro Artikel individuell angepasst werden.

**Vorgaben für das Artikelwesen**

Status | **Kalkulation** | Preisliste | **Geschäftsbereiche** | Artikelnummern | Größenparameter | Artikelgruppen

Zuordnung von Artikelgruppen in die Geschäftsbereiche

☒ Geschäftsbereichszuordnung aktivieren

Geräte Metallographie : 10,11,12,13,80,90,99

Geräte Härte + BA : 30,40,45,50

Verbrauchsmaterial : 20

Ok Abbruch

CPES® bietet die Möglichkeit der Definition von Geschäftsbereichen. Hier werden die einzelnen Artikelgruppen den entsprechenden Geschäftsbereichen zugewiesen.

**Vorgaben für das Artikelwesen**

Status | **Kalkulation** | Preisliste | Geschäftsbereiche | **Artikelnummern** | Größenparameter | Artikelgruppen

☒ Artikelnummernkonfiguration aktivieren

Anzahl Stellen : 26

Stelle	Default	Erlaubte Zeichen
1	W	WEV
2	A	ABCDEFGHIJKLMNPQRSTUWXYZ
3	A	ABCDEFGHIJKLMNPQRSTUWXYZ
4	0	0123456789ABCEFGHIJKLMNPQRSTUWXYZ
5	0	0123456789ABCEFGHIJKLMNPQRSTUWXYZ
6	0	01
7	0	01
8	0	01
9	-	-
10	0	01
11	0	01
12	0	01
13	X	AE
14	X	ABCDEFGHIJKLMNPQRSTUWXYZ
15	0	0123456789ABCEFGHIJKLMNPQRSTUWXYZ
16	0	0123456789ABCEFGHIJKLMNPQRSTUWXYZ
17	0	0123456789ABCEFGHIJKLMNPQRSTUWXYZ
18	-	-
19	0	0123456789ABCEFGHIJKLMNPQRSTUWXYZ
20	0	0123456789ABCEFGHIJKLMNPQRSTUWXYZ
21	0	0123456789ABCEFGHIJKLMNPQRSTUWXYZ
22	0	0123456789ABCEFGHIJKLMNPQRSTUWXYZ
23	0	0123456789ABCEFGHIJKLMNPQRSTUWXYZ

**Bearbeiten : Artikelnummernstelle**

Stelle : 3 ☒ Trennstrich ☐ Fixiert

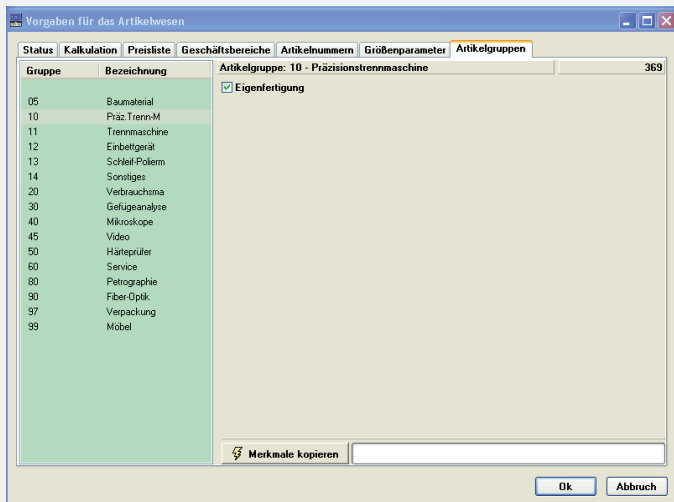
Default : A Hintergrundfarbe : Lime

Erlaubte Zeichen : ABCDEFGHIJKLMNPQRSTUWXYZ

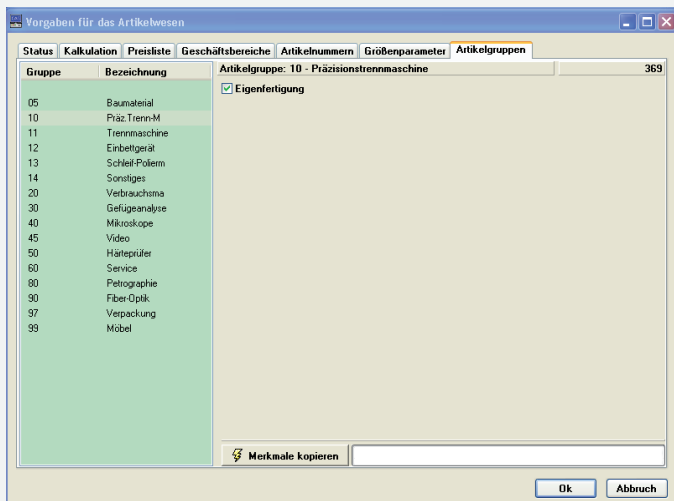
Ok Abbruch

Der Nummerngenerator erlaubt es, eine individuelle Gestaltung der Artikelnummer festzulegen.

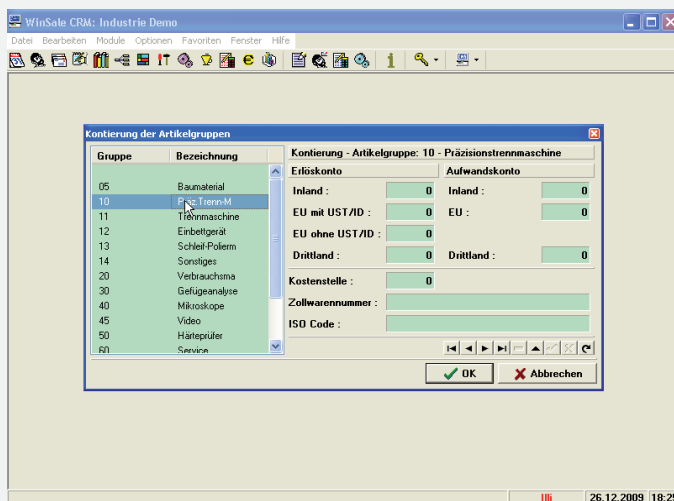
Wird z.B. eine feste Länge von 26 Zeichen bestimmt, so kann pro Zeichen exakt festgelegt werden, welche Zahlen oder Zeichen dort zulässig sind. Trennstriche, Feldfarben und Defaultwerte werden hier festgelegt.



Werden bestimmte Artikel oder Artikelgruppen im Unternehmen selbst hergestellt, so wird mit der Kennung „Eigenfertigung“ bei Bestätigung eines Auftrages die Fertigung desselben ausgelöst.



Um die korrekte Kontierung eines Artikels zu gewährleisten, können über die Voreinstellung einer Artikelgruppe die entsprechenden Konten zugewiesen werden.



Wird ein Artikel in einem Webshop angeboten und verkauft, werden an dieser Stelle die Abwicklungsmodalitäten festgelegt.

