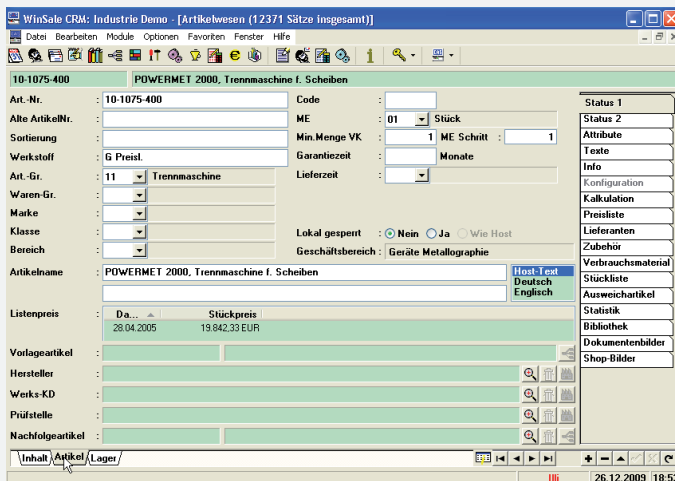


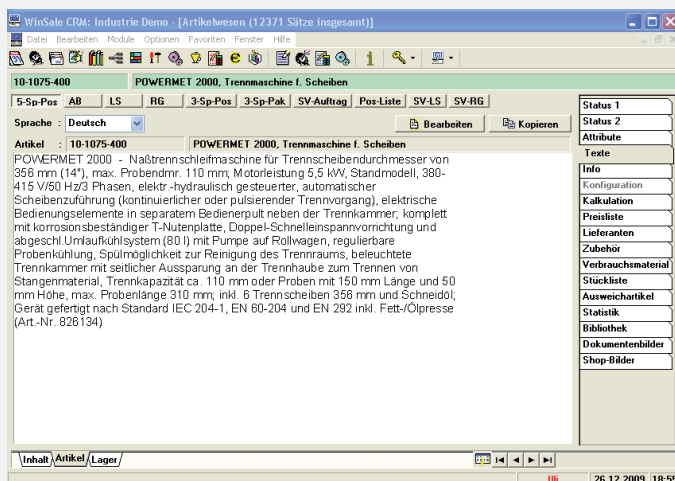
Die Inhaltseite zeigt alle in der Datenbank erfassten Artikel an, unabhängig davon, ob es sich um Fertigungsartikel, Verkaufsartikel, Ersatzteile, Dienstleistungen oder Stundensätze handelt.

Die Darstellung der Artikel steht im direkten Kontext zur jeweiligen Verwendung. So werden z.B. Einkaufsartikel nur in Verbindung mit einem Einkaufsvorgang angezeigt.

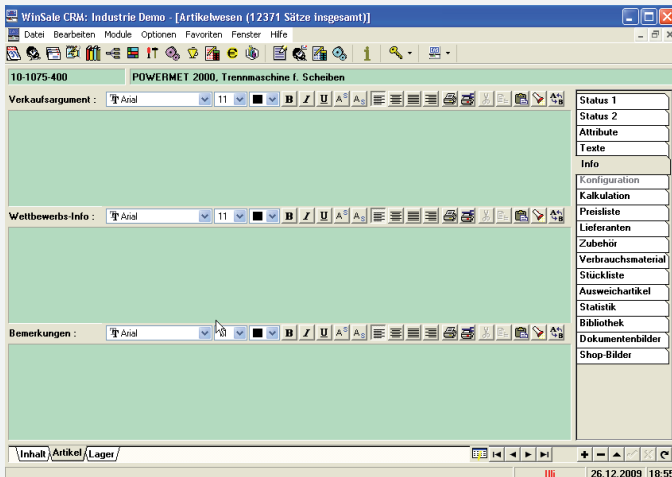


Die Stammseite des Artikel zeigt alle wesentlichen Informationen zum Artikel wie z.B. Artikelnummer, Artikelname in allen Sprachen, Preis und Preishistorie, verschiedenste Schlüsselwerte und die Möglichkeit, den Artikel mit bestimmten funktionsbezogenen Kontakten zu verbinden.

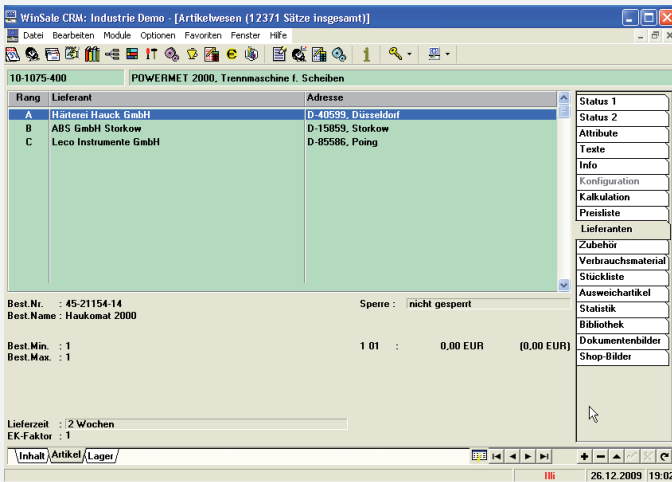
Dies können z.B. sein der Hersteller, der zuständige Werks-Kundendienst oder eine eventuell vorgegebene Prüfstelle.



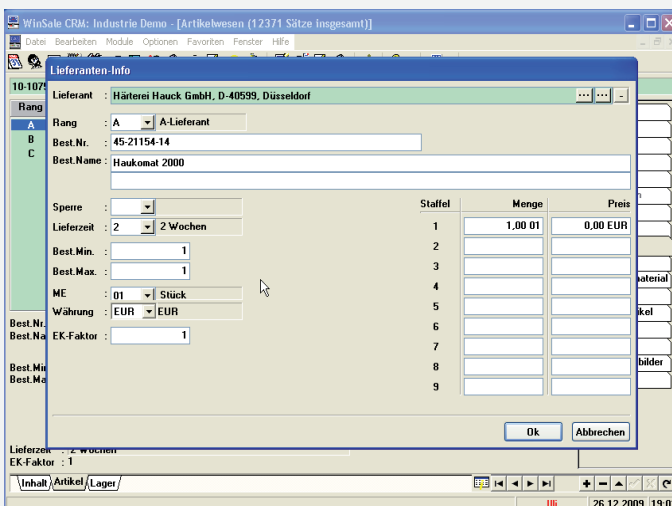
CPES® stellt für jeden Artikel einen individuellen Text pro verwendete Dokumentart zur Verfügung. Alle Texte stehen in den festgelegten Sprachen zur Verfügung.



Zu jedem Artikel können individuelle Verkaufsargumente, Wettbewerbs-Informationen und allgemeine Bemerkungen hinterlegt werden. Diese Informationen stehen alle Benutzern zur Verfügung.



Zu jedem Artikel können beliebige Lieferanten geführt und nach A, B, C klassifiziert werden.



Zu jedem Lieferant sind seine spezifischen Einkaufsdaten hinterlegt. Diese werden bei der Erstellung von Einkaufsvorgängen automatisch herangezogen.

WinSale CRM: Industrie Demo - [Artikelwesen (12371 Sätze insgesamt)]

10-1075-400 POWERMET 2000, Trennmaschine f. Scheiben

Übersicht

Geschäfts...	RG-Nr.	Menge	E-Preis EUR	Firma	Abteilung	Branch
Σ 2008 / 2009		2,00	33.515,18			
29.11.2008	K11003	1,00	17.639,57	Härerei Hauck GmbH	Geschäftsleitung	Metall
25.11.2008	K11163	1,00	15.875,61	Härerei Hauck GmbH	Geschäftsleitung	Metall
Σ 2009 / 2010		1,00	17.639,57			
24.07.2001	K101021	1,00	17.639,57	Schmiedewerke Rosswien GmbH	Qualitätsicherung	Metall

Verdichtung: ☐ Datum ☐ Monat ☐ Quartal ☒ Geschäftsjahr

Einschränken auf: ☐ Branche

\* Alles \*

Inhalt / Artikel / Lager

26.12.2009 19:04

Zu jedem Artikel stehen seine statistischen Daten wie Umsatzstatistik, Verlustanalyse, Service und Fehlerstatistik zur Verfügung.

WinSale CRM: Industrie Demo - [Artikelwesen (12371 Sätze insgesamt)]

10-1075-400 POWERMET 2000, Trennmaschine f. Scheiben

Bibliothek

Name	Typ	Gesamtgröße	Info

Datei importieren | EMail importieren | Exportieren | Anzeigen

Inhalt / Artikel / Lager

26.12.2009 19:05

Innerhalb der Artikel-Bibliothek können alle Dateien abgelegt werden, die im Zusammenhang mit dem Artikel stehen.

Die Ablage erfolgt in vordefinierten Unterordnern. Dokumente, die hier abgelegt sind, können sowohl angezeigt als auch aus der Datenbank heraus kopiert werden.