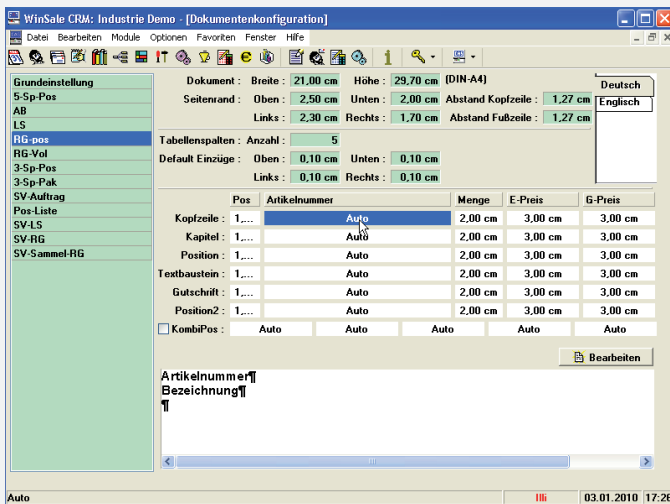
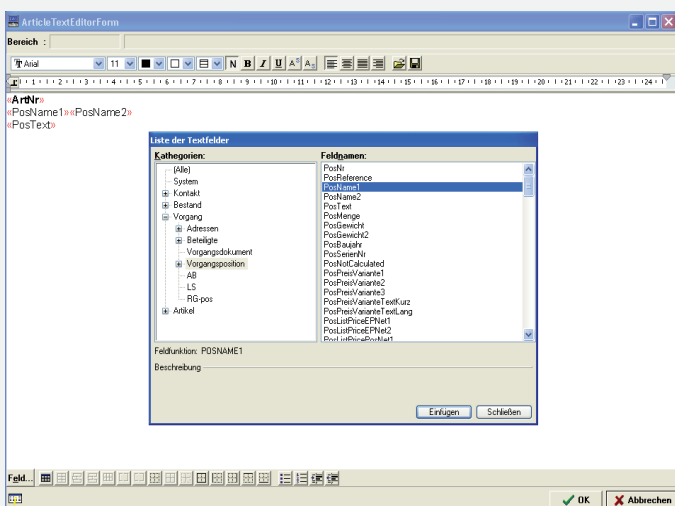


Pro Dokumentart werden die Basisparameter wie z.B. Breite und Höhe, Seitenränder, Tabellenspalten und Spaltenbreiten festgelegt.

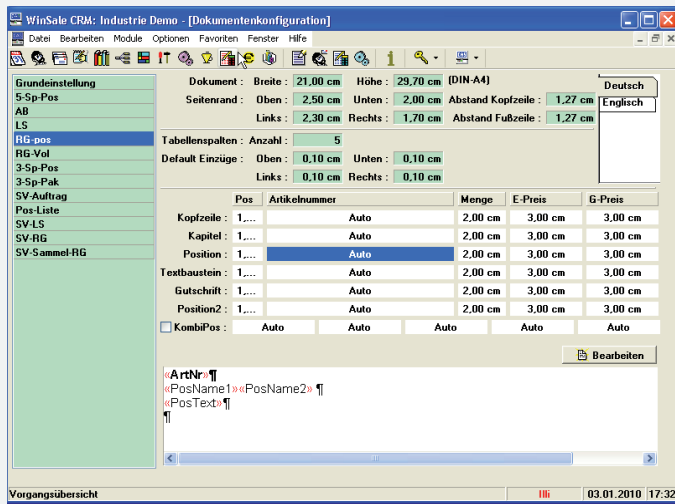


In der Dokumentenmatrix werden entsprechend den Basisparametern die einzelnen Spalten-Überschriften festgelegt.



Pro Zelle wird durch Auswahl der entsprechenden Variablen der Inhalt und seine Darstellung bestimmt.

Dazu stehen verschiedene Klassen von Variablen zur Verfügung: einfache Variable, schlüsselbezogene Variable, textbezogene Variable und intelligente funktionsbezogene Variable.



Durch die Kombination von mehreren Variablen kann z.B. der Positionstext für ein Dokument höchst flexibel gestaltet werden.