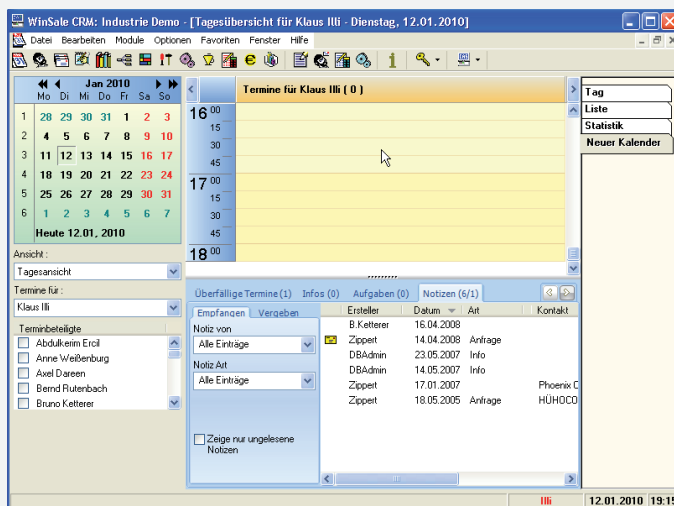


Ein Notizzettel kann unabhängig von jedem Kontext erzeugt werden.

Damit ist es sogar Mitarbeitern, die nicht mit **CPES®** arbeiten (Pförtner, Aushilfe usw.) möglich, eine einfache Notiz zu erzeugen und zu adressieren.



Wird ein Mailing verschickt, so kann hier eine Info an eine Zielperson erzeugt werden, entweder generell beim Versand des Mailings oder aber nur dann, wenn der Kunde auf das Mailing reagiert.