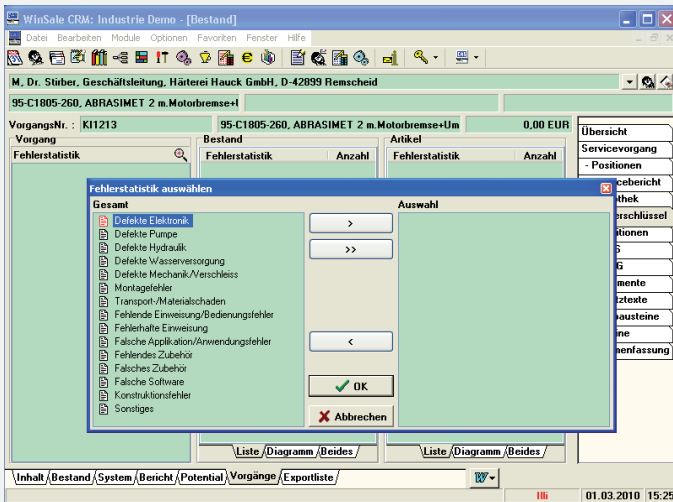
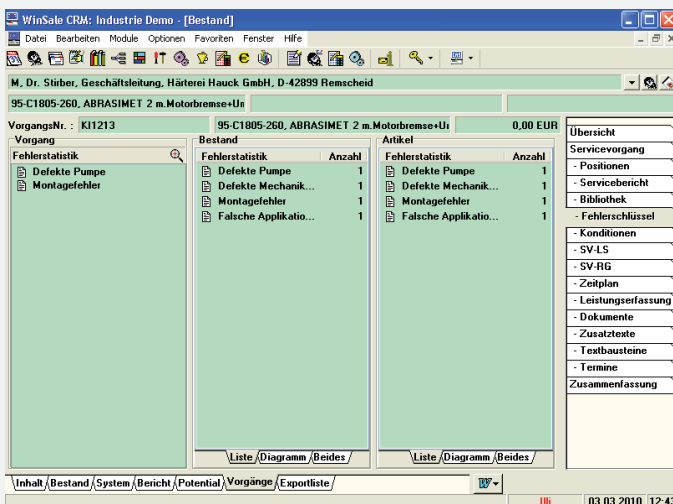


Im Setup-Teil werden die bekannten Fehlerarten aufgelistet.

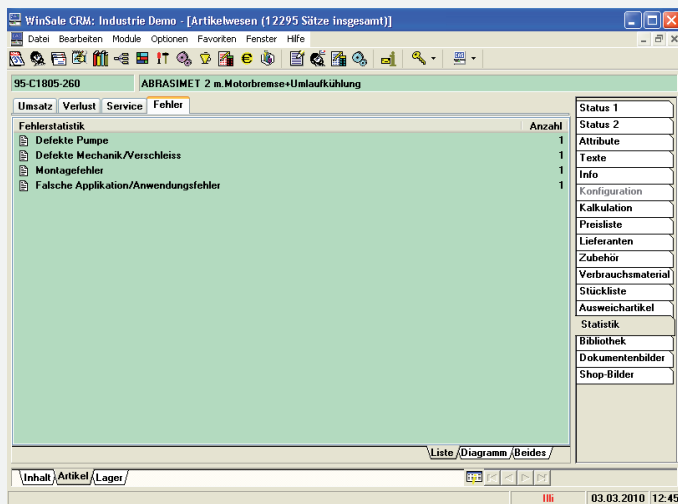


Im Zusammenhang mit einem Service-Vorgang kann der Techniker aus der Liste der Fehlermöglichkeiten auswählen.

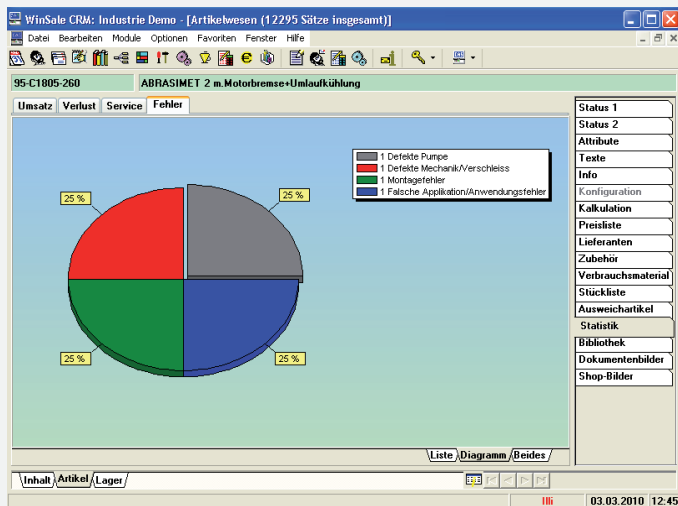


Da bei jedem Servicefall die entsprechenden Fehlerklassen hinterlegt werden, entwickelt sich pro Maschine oder Gerät eine aussagekräftige Fehlerhistorie.

Diese zeigt die aktuell angefallenen Fehler, die bisher für dieses Gerät angefallenen Fehler sowie die bei diesem Gerätetyp im Markt bisher angefallenen Fehler.



Alle durch die Servicevorgänge eingetragenen Fehlerklassen werden unter der Artikelstatistik zusammengefasst dargestellt.



Die Darstellung kann wahlweise in Listenform oder als Graphik betrachtet werden.