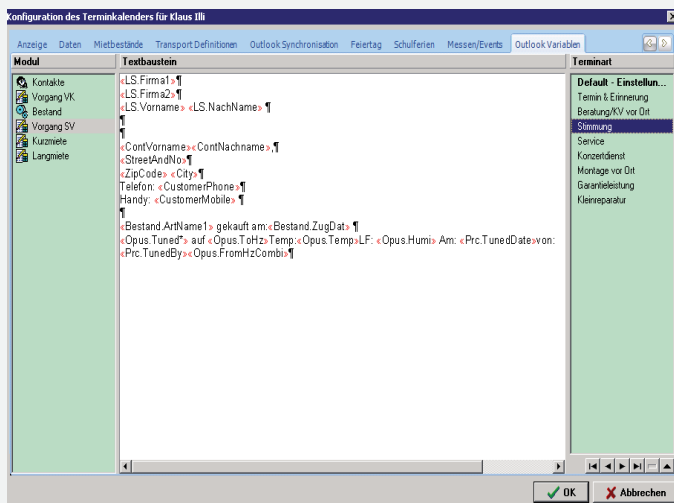
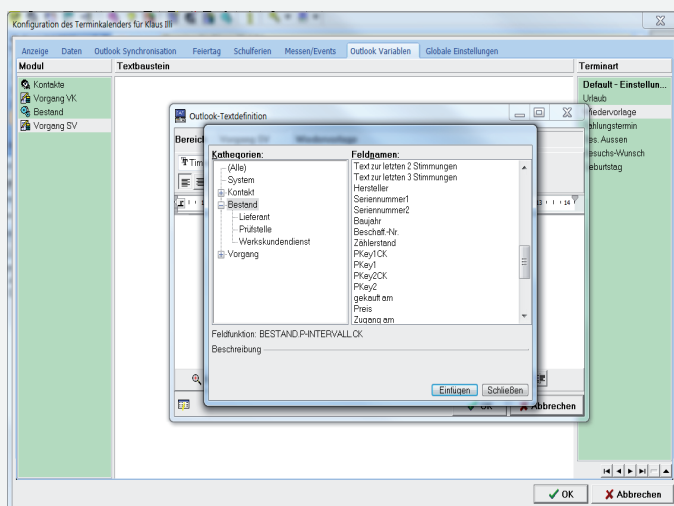


Termine in **CPES**® können mit MS-Outlook synchronisiert werden.



Die Textmatrix des Terminkalenders ermöglicht es, bestimmte Daten in Abhängigkeit von Kontext und Terminart als Script an Outlook zu übergeben.



Die Text-Engine von **CPES**® ermöglicht die Gestaltung des Scripts ähnlich dem Layout der Dokumente.